

Espoon RC-ilmalukentän FPV-lennätysäännöt

1 Lennätys

1.1 FPV-lennätys on sallittu vain FPV lennätyssektorilla, mikä näkyy karttapiirroksessa. Ämmäsmäkeä kiertävää tietä pohjoisessa ja lännessä ei saa ylittää.

1.2 Lennättäjällä on oltava avustaja (spotteri) riittävän lähellä lennättäjää niin, että muu lentoliikenne voidaan havaita ja kyetään arvioimaan väistämistarve luotettavasti suoran näköyhteyden perusteella ilman apuvälineitä.

1.3 FPV-lennättäjän tulee väistää myös muita ilmassa olevia lennokkeja tai koptereita. Lentoreitti tulee varmistaa niin, ettei FPV-lennokin tai -multikopterin alapuolella tai etusektorissa ole ihmisiä tai vahingoittumiselle alttiita kohteita (autoja, tms).

1.4 Samanaikaisesti voi lennättää korkeintaan neljää FPV-laitetta.

1.5 Suosittelemme, että radiolaitteissa olisi "Fail Safe"-ominaisuus, jolla häiriötilanteessa automaattisesti sammutetaan kopterin moottorit ja vältytään tahattomalta karkaamiselta.

2 Taajuudet ja teho

2.1 Videolinkkeinä voidaan käyttää seuraavia taajuuksia:

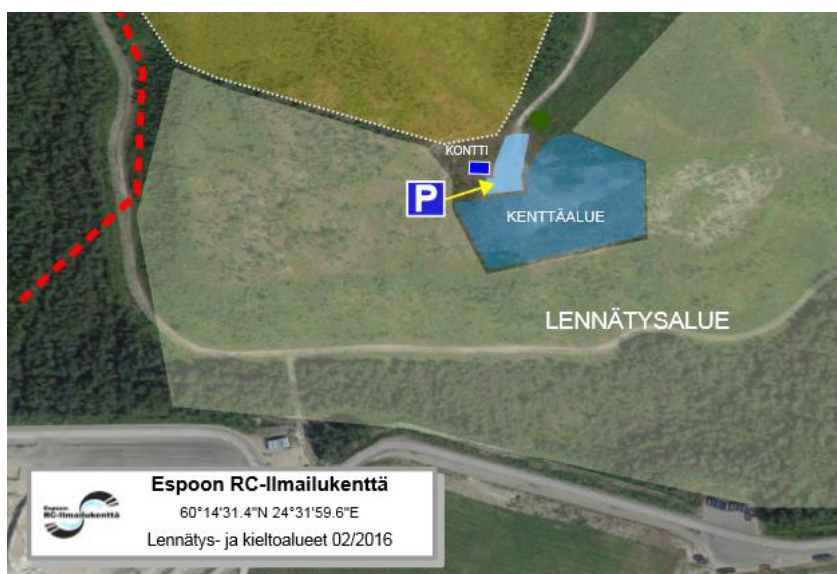
- 1320 MHz (H-kanava). Maksimi lähetysteho 1500 mW. Taajuuden käyttö edellyttää Traficomilta radiolupa.
- 2,4 GHz-bandia, silloin kun käytetään hajaspektritekniikkaa (DJI, WLAN, tms.). 2,4 GHz yhden taajuuden ratkaisujen käyttö ei ole sallittua.
- 5,8 GHz-bandia, jota voidaan käyttää ilman erityistä lupaa taajuusalueella 5725 – 5875 MHz. Lähettimen suurin sallittu teho < 25 mW EIRP.

Mahdollisimman häiriöttömien kuvayhteyksien vuoksi suosittelemme käyttämään seuraavia taajuuksia:

Taajuusalue F (Immersion/Fatshark)

Ensisijaiset taajuudet: Kanava 1 5740 MHz, kanava 3 5780 MHz, kanava 5 5820 MHz, kanava 7 5860 MHz

Kenttäalueen kartta



Onnettomuuden
sattuessa soita

112

Osoite:

Ämmässuontie, Espoo

Koordinaatit:

Latitudi: 60° 14' 31,37'' N
Longitudi: 24° 31' 59,65'' E

Huom! Pelastuslaitoksella
on pääsy tiepuomista.